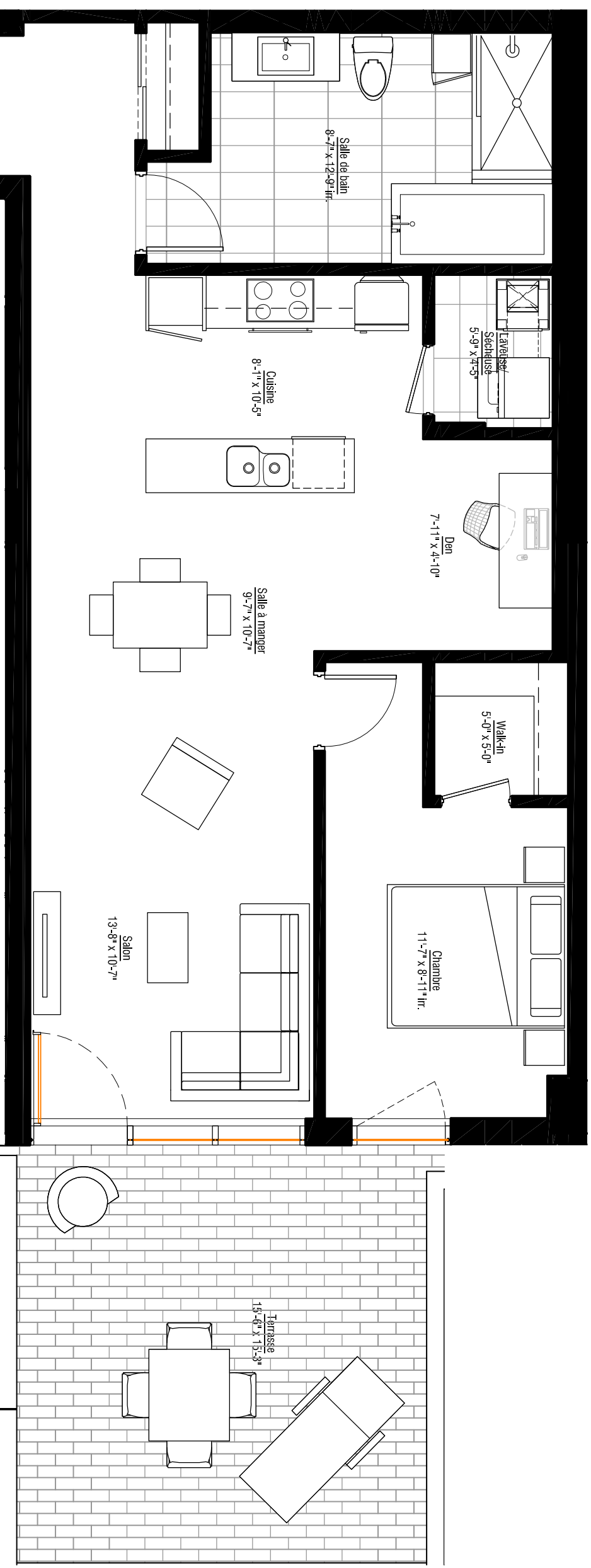
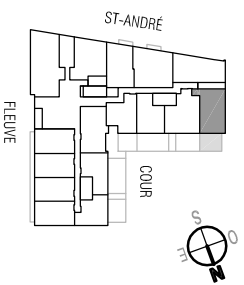


ÎLOT G 101

3 1/2 DE 925 P.C. (86 M.C.)
PLUS TERRASSE DE 237 P.C.

- Cuisine
- Salon
- Salle à manger
- 1 Chambre
- 1 Salle de bain
- 1 Walk-in

Rez-de-Chaussée



LES PLANS DE VENTE SONT SUJETS À L'APPROBATION DU PROJET PAR LA VILLE DE MONTRÉAL.

Les superficies et dimensions sont approximatives et sujettes à des changements sans préavis
4 octobre 2011

Étage Prix TPS/TVA INCLUSES

--