

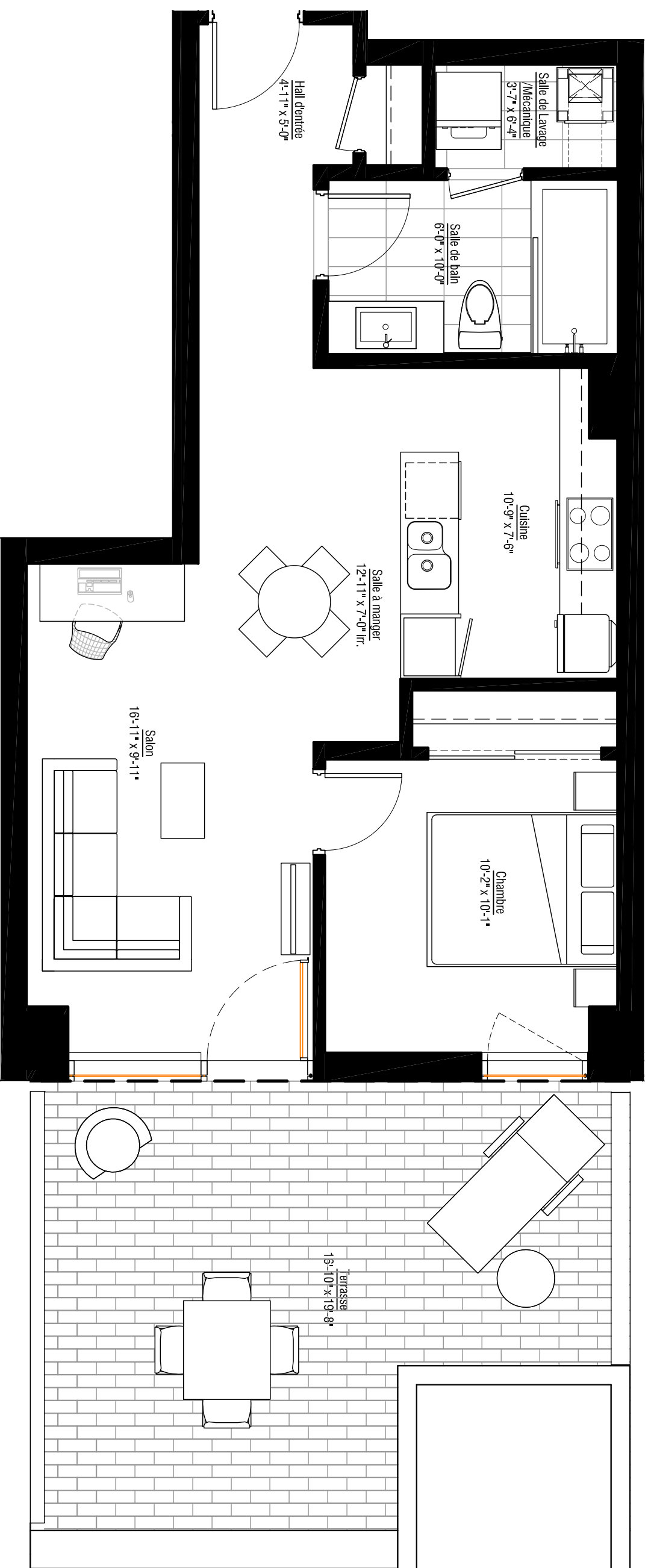
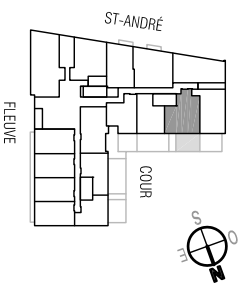
ÎLOT G

102

3 1/2 DE 664 P.C. (62 M.C.)
PLUS TERRASSE DE 279 P.C.

Cuisine
Salon
Salle à manger
Salle de lavage/Mécanique
1 Chambre
1 Salle de bain

Rez-de-Chaussée



LES PLANS DE VENTE SONT SUJETS À L'APPROBATION DU PROJET PAR LA VILLE DE MONTRÉAL.

Las superficies et dimensiones son aproximativas et sujetas a des changements sans prévus
14 octobre 2011

Étage Prix TPST/VQ INCLUSES

--	--