

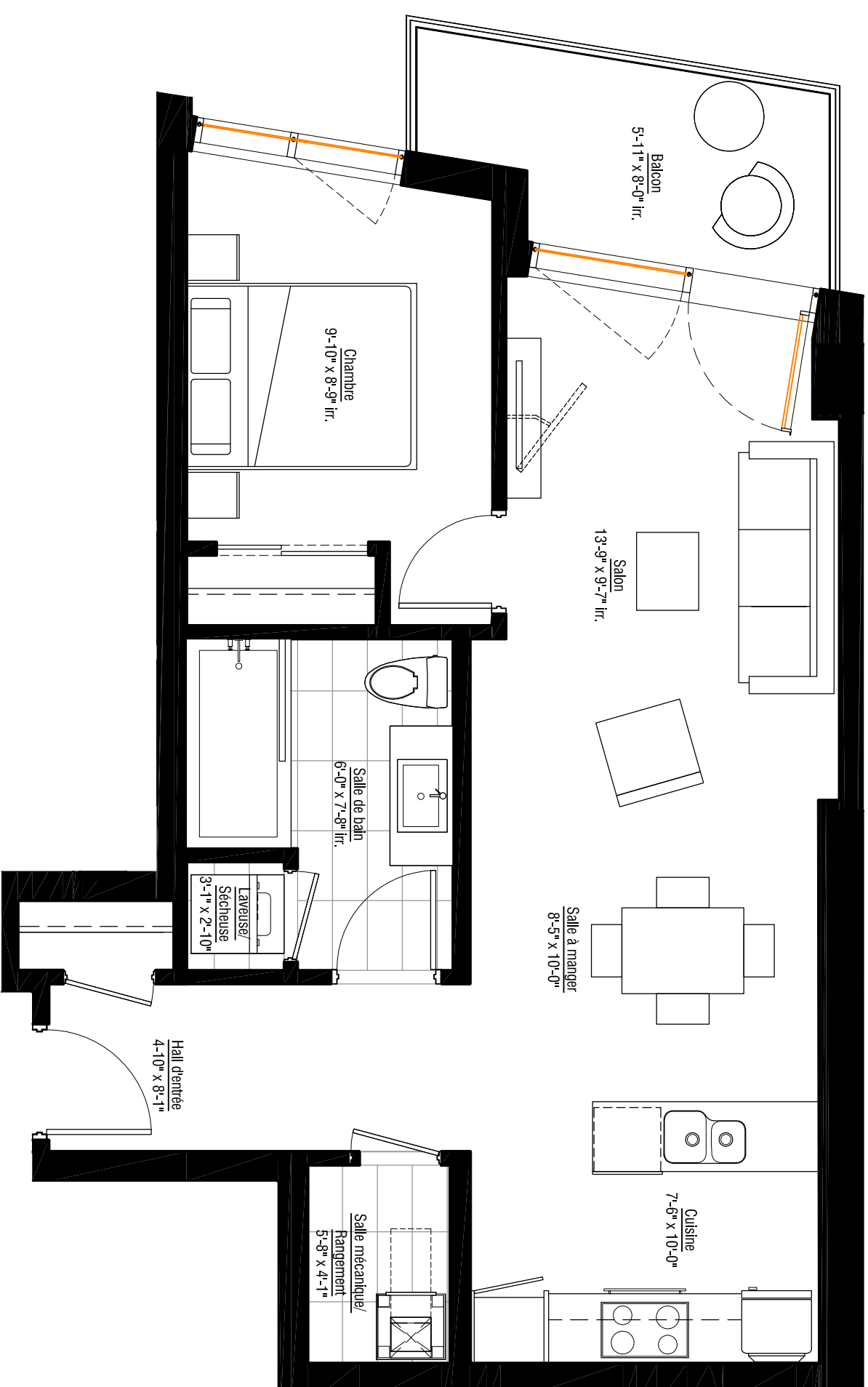
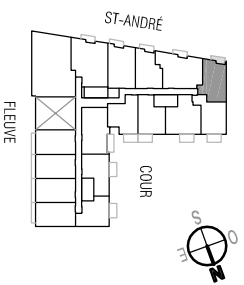
ÎLOT G

219

3 1/2 DE 668 P.C. (62 M.C.)
PLUS BALCON DE 64 P.C.

Cuisine
Salon
Salle à manger
Salle mécanique/Rangement
1 Chambre
1 Salle de bain

2ième étage



LES PLANS DE VENTE SONT SUJETS À L'APPROBATION DU PROJET PAR LA VILLE DE MONTRÉAL.

Les superficies et dimensions sont approximatives et sujettes à des changements sans préavis
18 octobre 2011

Étage Prix TPS/TVA INCLUSES

--