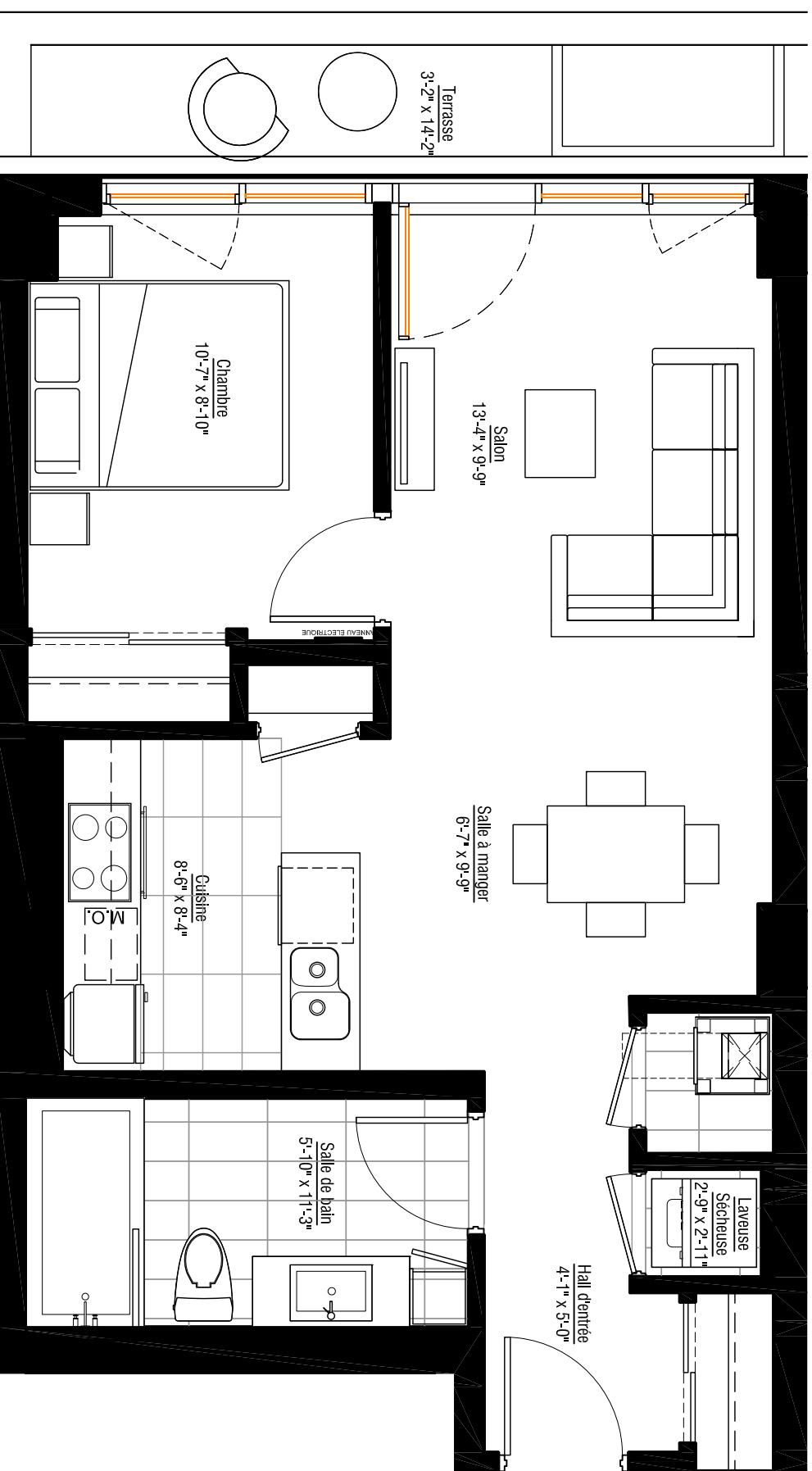
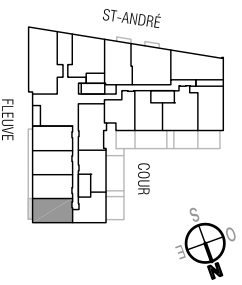


- Cuisine
- Salon
- Salle à manger
- 1 Chambre
- 1 Salle de bain

Rez-de-Chaussée



LES PLANS DE VENTE SONT SUJETS À L'APPROBATION DU PROJET PAR LA VILLE DE MONTRÉAL.

Les superficies et dimensions sont approximatives et sujettes à des changements sans préavis
14 novembre 2012

ÉTAGE	PRIX T.P.S./T.V.Q. Incluses	TAXES MUN./SCOL. (±)	FRAIS DE CONDO (± / mois)
STATIONNEMENT SOUTERRAIN	Inclus		
RANGEMENT AU SOUS-SOL	Inclus		