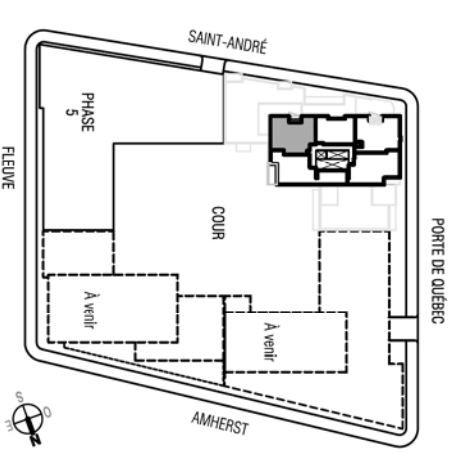


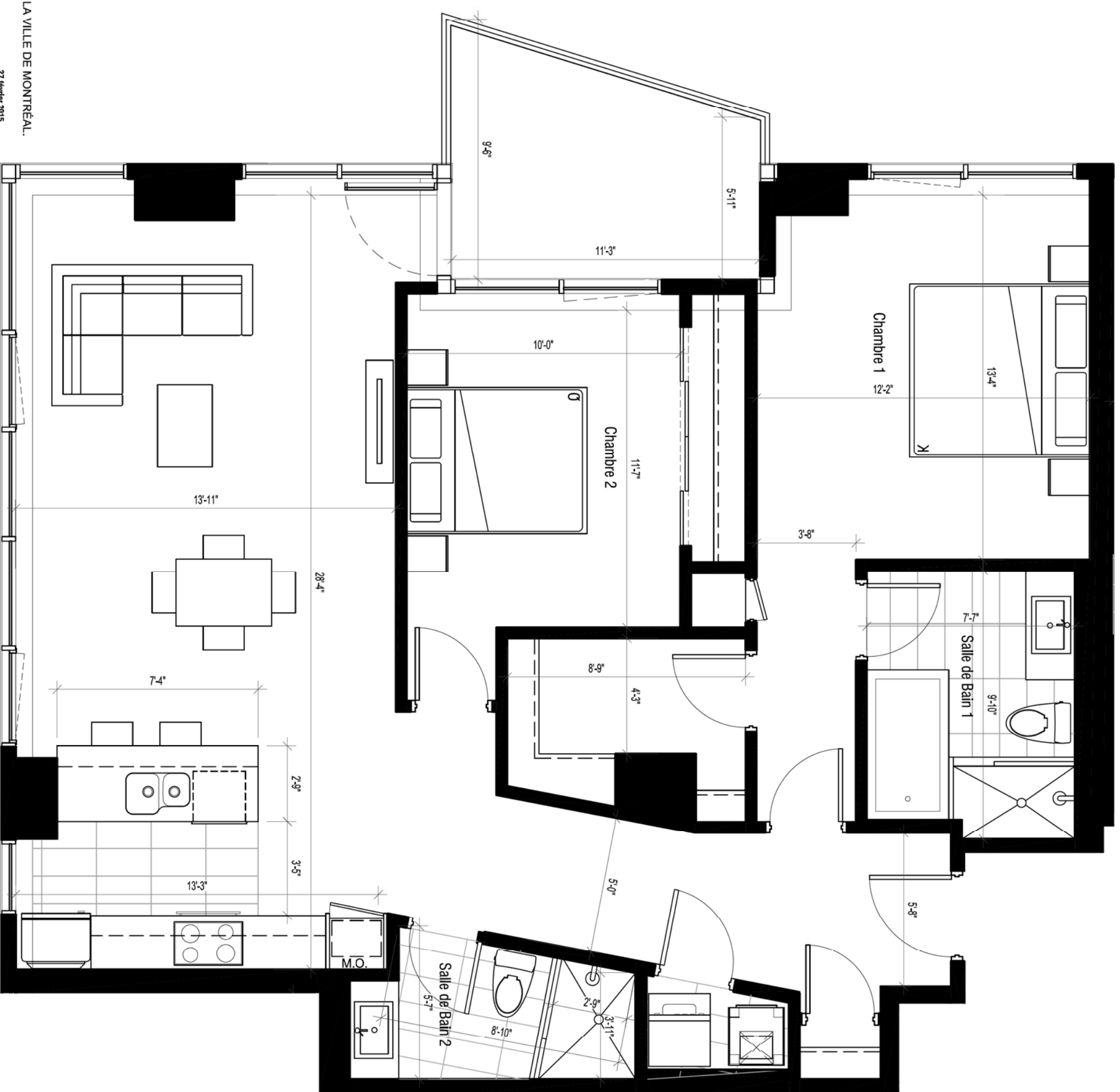
SOLARNO
*Douceur
 urbaine.*
 VIEUX-MONTRÉAL



ÎLOT G2 - Phase VI
1104-1304
 4 1/2 DE 1216 P.C. BÂTIS (113 M.C.)
 PLUS BALCON DE 88 P.C.

- Cuisine
- Salon
- Salle à manger
- Salle de lavage
- 2 Chambres
- 2 Salles de bain

| | |
|--|--------|
| ÉTAGE | |
| PRIX TRÉPIDO Inklusiv | |
| TAXES MUN./SOL. (S) | |
| FRAIS DE CONDO (F.I. incl.) | |
| STATIONNEMENT SOUTERRAIN | Inclus |
| RANGEMENT AU SOUS-SOL | Inclus |
| OPTION STATIONNEMENT SOUTERRAIN TRÉPIDO Inklusiv | |
| www.lesolarno.com | |



LES PLANS DE VENTE SONT SUJETS À L'APPROBATION DU PROJET PAR LA VILLE DE MONTRÉAL.

Les superficies et dimensions sont approximatives et sujettes à des changements sans préavis

Échelle: 1/2"=1'-0"

27 février 2015