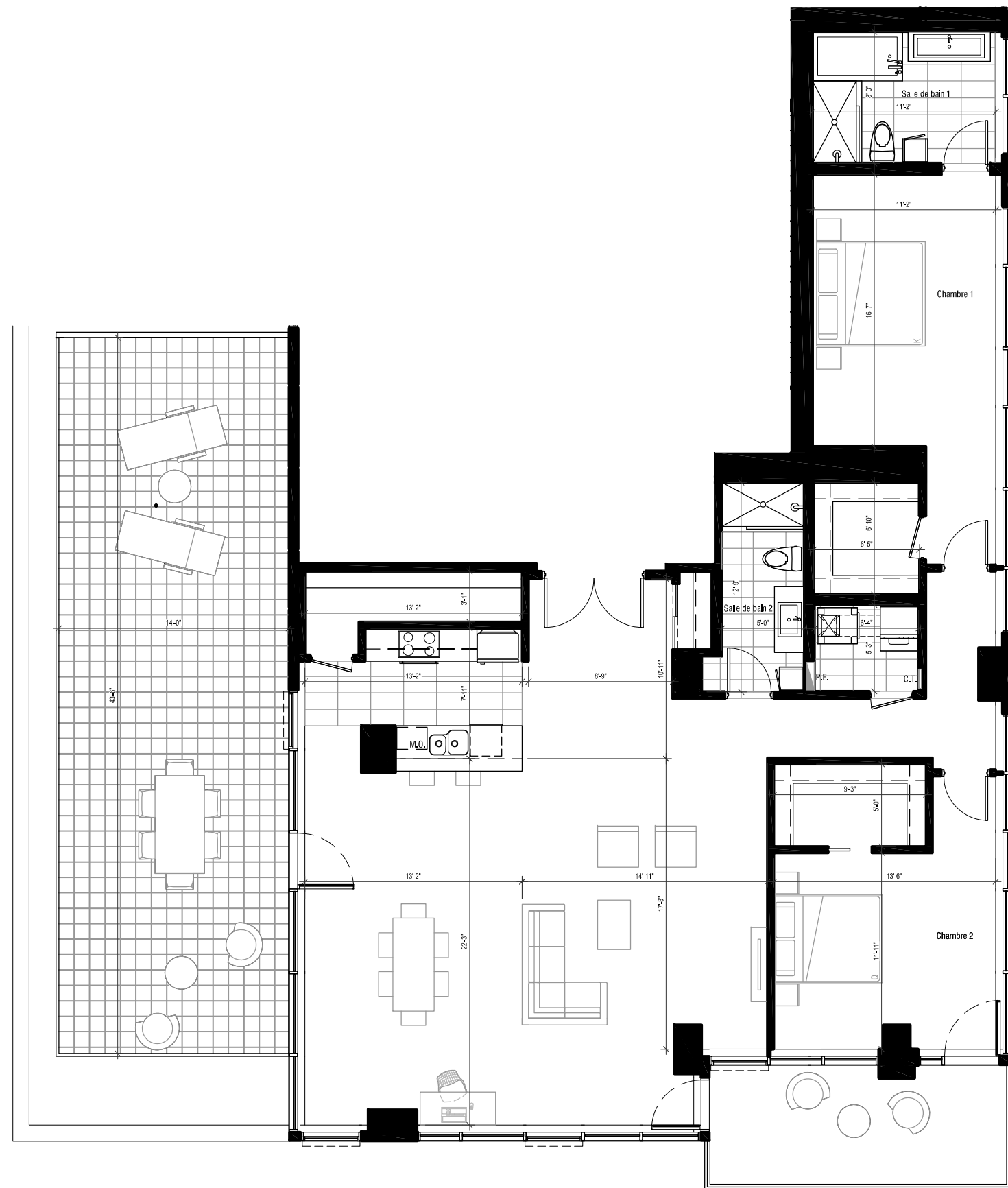
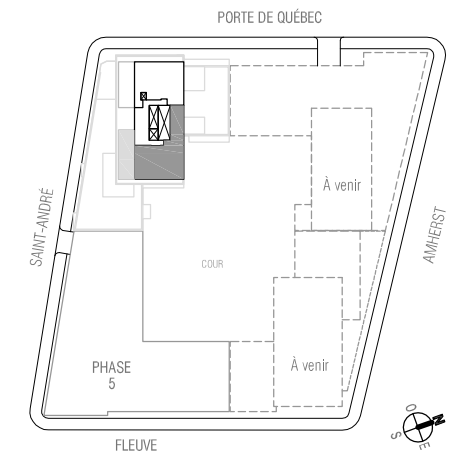


solano

*Douceur urbaine.*  
VIEUX-MONTRÉAL



ÎLOT G2 - Phase VI

**1902**

4 1/2 DE 1913 P.C. BÂTIS (178 M.C.)  
PLUS TERRASSE DE 609 P.C.

- Cuisine
- Salon
- Salle à manger
- Salle de lavage
- 2 Chambres
- 2 Salles de bain
- 2 Walk-in

ÉTAGE	
PRIX TPS/TVQ Incluses	
TAXES MUN./SCOL. (±)	
FRAIS DE CONDO (± / mois)	
STATIONNEMENT SOUTERRAIN	Inclus <input type="checkbox"/>
RANGEMENT AU SOUS-SOL	Inclus <input type="checkbox"/>
OPTION STATIONNEMENT SOUTERRAIN	TPS/TVQ Incluses <input type="checkbox"/>

www.lesolano.com

LES PLANS DE VENTE SONT SUJETS À L'APPROBATION DU PROJET PAR LA VILLE DE MONTRÉAL.  
Les superficies et dimensions sont approximatives et sujettes à des changements sans préavis  
Échelle: 1/8" = 1'-0"

4 octobre 2013