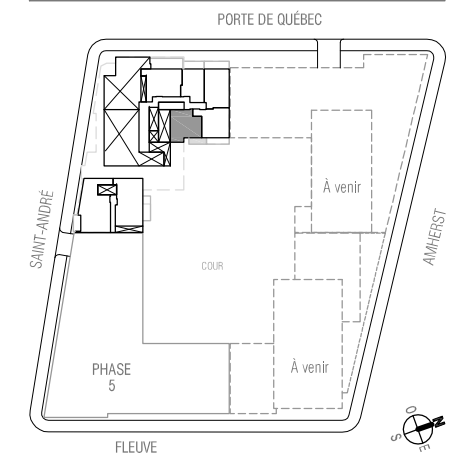


solano

*Douceur
urbaine.*
VIEUX-MONTRÉAL



ÎLOT G2 - Phase VI

212

3 1/2 DE 710 P.C. BÂTIS (66 M.C.)
PLUS BALCON DE 84 P.C.

- Cuisine
- Salon
- Salle à manger
- 1 Chambre
- 1 Salle de bain
- 1 Walk-in

ÉTAGE

PRIX TPS/TVQ incluses

TAXES MUN./SCOL. (±)

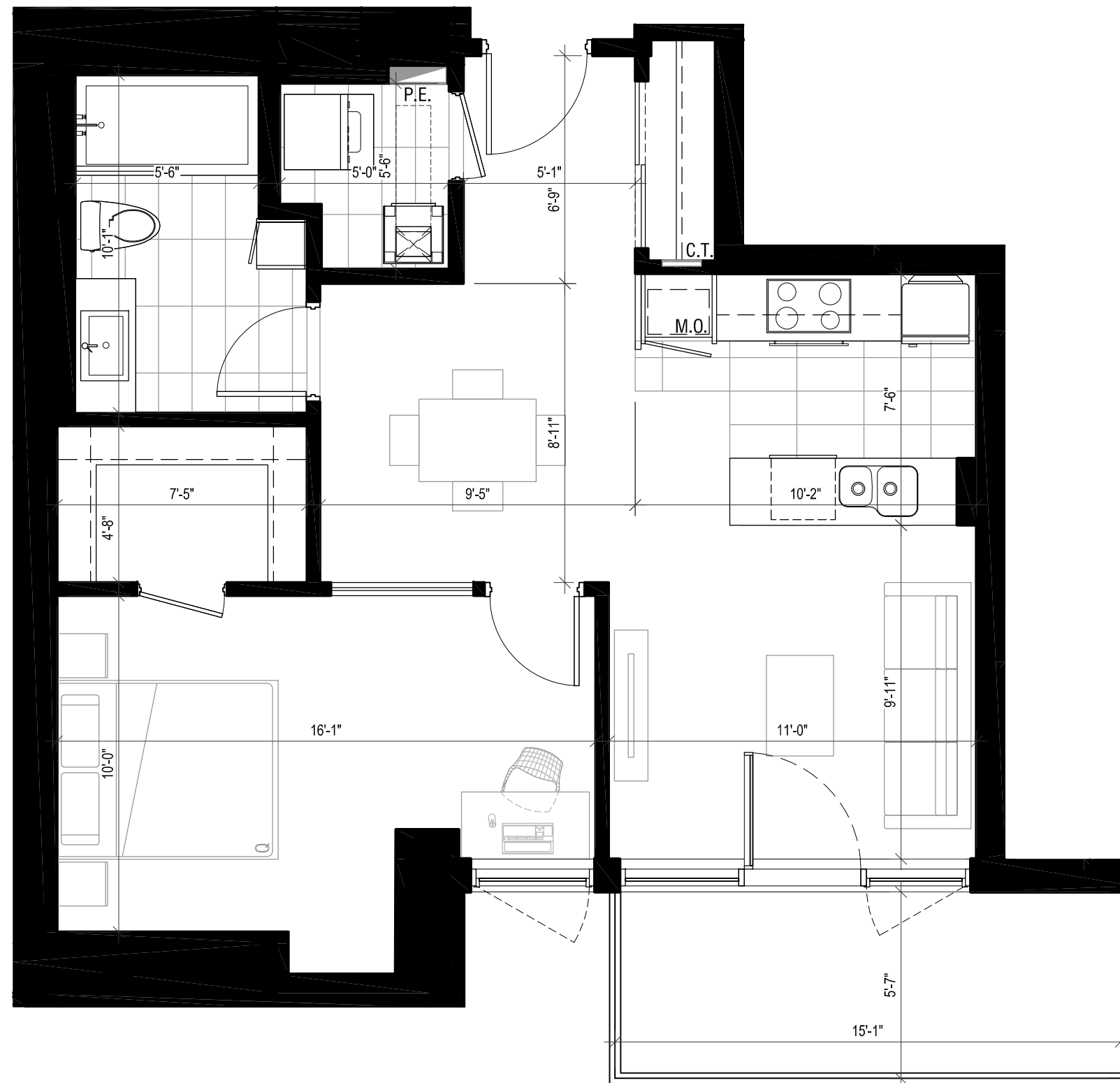
FRAIS DE CONDO (± / mois)

STATIONNEMENT SOUTERRAIN Inclus

RANGEMENT AU SOUS-SOL Inclus

OPTION STATIONNEMENT SOUTERRAIN TPS/TVQ incluses

www.lesolano.com



LES PLANS DE VENTE SONT SUJETS À L'APPROBATION DU PROJET PAR LA VILLE DE MONTRÉAL.
Les superficies et dimensions sont approximatives et sujettes à des changements sans préavis
Échelle: 1/4" = 1'-0"

20 septembre 2013