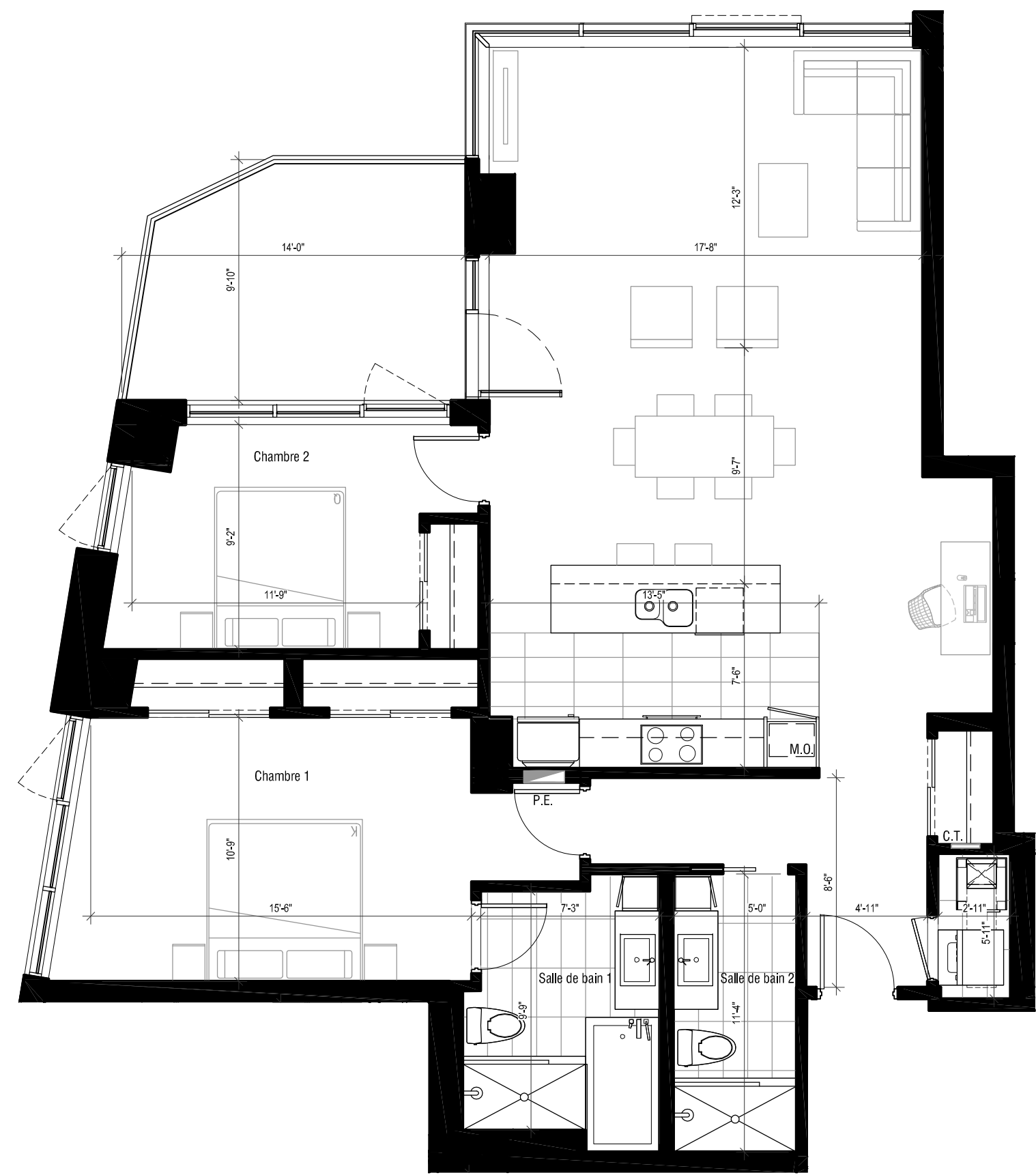
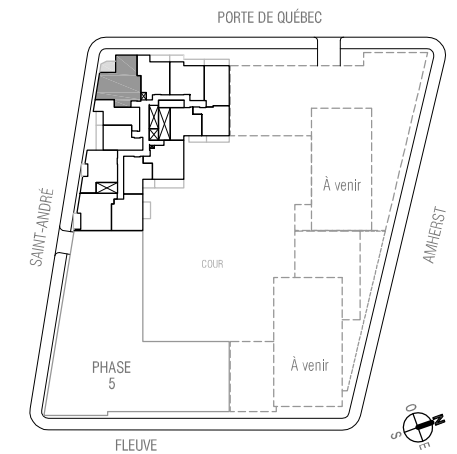


solano

*Douceur urbaine.*  
VIEUX-MONTRÉAL



ÎLOT G2 - Phase VI

**314 et 414**

4 1/2 DE 1317 P.C. BÂTIS (123 M.C.)  
PLUS BALCON DE 124 P.C.

- Cuisine
- Salon
- Salle à manger
- 2 Chambres
- 2 Salle de bain

|                                 |                                 |
|---------------------------------|---------------------------------|
| ÉTAGE                           |                                 |
| PRIX TPS/TVQ incluses           |                                 |
| TAXES MUN./SCOL. (±)            |                                 |
| FRAIS DE CONDO (± / mois)       |                                 |
| STATIONNEMENT SOUTERRAIN        | Inclus <input type="checkbox"/> |
| RANGEMENT AU SOUS-SOL           | Inclus <input type="checkbox"/> |
| OPTION STATIONNEMENT SOUTERRAIN | TPS/TVQ incluses                |

www.lesolano.com

LES PLANS DE VENTE SONT SUJETS À L'APPROBATION DU PROJET PAR LA VILLE DE MONTRÉAL.  
Les superficies et dimensions sont approximatives et sujettes à des changements sans préavis.  
Échelle: 3/16" = 1'-0"

19 septembre 2013